

Промежуточная аттестация. Итоговая контрольная работа 9 класс.

1. Перечень элементов предметного содержания, проверяемых на контрольной работе

Код	Номер задания	Описание элементов предметного содержания
1.1.2	A2	Равномерное прямолинейное движение
1.1.5	A1, B8, C10	Равноускоренное прямолинейное движение
1.1.11	A3	Второй закон Ньютона
1.1.20	A4	Закон сохранения механической энергии
1.1.25	A5	Механические колебания и волны. Звук
1.3.13	A6	Электромагнитная индукция. Опыты Фарадея
1.4.4	A7, C9	Ядерные реакции

2. Перечень элементов метапредметного содержания, проверяемых на контрольной работе

Код	Номер задания	Описание элементов метапредметного содержания
2.2.1	B8	Умение определять понятия (познавательное УУД)
2.2.2	B8	Умение классифицировать (познавательное УУД)
2.2.3	A1, A2, A4, A5, A6, A7, C10, C9	Умение устанавливать причинно-следственные связи (познавательное УУД)
2.2.4	A1, A2, A4, A5, A6, A7, C9, C10	Умение строить логические рассуждения, умозаключения и делать выводы
2.2.6	Работа	Умение оценивать правильность выполнения учебной задачи (регулятивное УУД)

3. Перечень требований к уровню подготовки обучающихся за курс физики 9 класса, используемых в Итоговой контрольной работе.

Код	Номер задания	Описание требований к уровню подготовки обучающихся
3.1.1	A1, A3, A7, C9	Знание и понимание смысла понятий: взаимодействие, магнитное поле, атом, атомное ядро
3.1.2	A1, A2, A3, A4, C10, B8	Знание и понимание смысла физических величин: путь, скорость, ускорение, масса, сила, импульс, кинетическая энергия, потенциальная энергия, энергия связи
3.1.3	A3, A4	Знание и понимание смысла физических законов: Ньютона, сохранения импульса и механической энергии
3.1.4	A1, A2, A5, A6	Умение описывать и объяснять физические явления: равномерное прямолинейное движение, равноускоренное прямолинейное движение, колебательное движение, электромагнитная индукция
3.2.6	A1, A3, A4, C10	Умение выражать результаты измерений и расчетов в единицах Международной системы
3.3	A1, A3, A4, C9, C10	Решение физических задач

Спецификация КИМ для проведения Итоговой контрольной работы за курс 9 класса

Назначение контрольной работы: оценить уровень освоения учащимися 9 класса содержания курса физики.

Содержание контрольных измерительных заданий определяется содержанием рабочей программы по учебному предмету «физика», а также содержанием учебника для общеобразовательных учреждений под редакцией А.В. Пёрышкина, Е.М. Гутника.

Контрольная работа состоит из 10 заданий: 8 - задания базового уровня, 2 - повышенного.

Распределение заданий по уровням сложности, проверяемым элементам предметного, метапредметного содержания, уровню подготовки, типам заданий и времени выполнения

№ задания	уровень	Что проверяется	Тип задания	Примерное время выполнения задания
A1	Базовый	1.1.5, 2.2.3, 2.2.4, 3.1.1, 3.1.2, 3.1.4. 3.2.6, 3.3	Тест с выбором ответа	2 мин
A2	Базовый	1.1.2, 2.2.3, 2.2.4, 3.1.2, 3.1.4.	Тест с выбором ответа	1 мин
A3	Базовый	1.1.11, 3.1.1, 3.1.2, 3.1.4. 3.2.6, 3.3	Тест с выбором ответа	1 мин
A4	Базовый	1.1.20, 2.2.3, 2.2.4, 3.1.2, 3.1.3, 3.2.6, 3.3	Тест с выбором ответа	2 мин
A5	Базовый	1.1.25, 2.2.3, 2.2.4, 3.1.4	Тест с выбором ответа	2 мин
A6	Базовый	1.3.13, 2.2.3, 2.2.4, 3.1.4	Тест с выбором ответа	2 мин
A7	Базовый	1.4.4, 2.2.3, 2.2.4, 3.1.1	Тест с выбором ответа	5 мин
B8	Базовый	1.1.5, 2.2.1, 2.2.2, 3.1.2	Задание на соответствие, множественный выбор	5 мин
C9	Повышенный	1.4.4, 2.2.3, 2.2.4, 3.1.1, 3.3	Расчётная задача с развёрнутым решением	10 мин
C10	Повышенный	1.1.5, 2.2.3, 2.2.4, 3.1.2, 3.2.6, 3.3	Расчётная задача с развёрнутым решением	10 мин
Оценка правильности выполнения задания	Базовый	Выполнение теста на знание информации и применения репродуктивных способов деятельности	Сверка с эталоном	Выполняется на следующем уроке, после проверки работы учителем
	Повышенный	2.2.6	Сверка с выполненной учебной задачей по критериям	

На выполнение 10 заданий отводится 40 минут. Контрольная работа составлена в 2-х вариантах. Каждому учащемуся предоставляется распечатка заданий.

Задания в контрольной работе оцениваются в зависимости от сложности задания разным количеством баллов, указанных в таблице.

№ задания	Количество баллов
1 - 7	1 балл - правильный ответ 0 баллов - неправильный ответ
8	Максимальное количество баллов - 2 Правильно распределено 3 понятия - 2 балла Правильно распределено 2 понятия - 1 балл Правильно распределено 1 понятие - 0 баллов

9, 10	<p>Максимальное количество баллов - 3</p> <p>Если:</p> <ul style="list-style-type: none"> - полностью записано условие, - содержатся пояснения решения, - записаны формулы, - записан перевод единиц измерения в СИ, - вычисления выполнены верно, - записан подробный ответ - 3 балла <p>Если:</p> <ul style="list-style-type: none"> - записано условие, - отсутствуют пояснения решения, - записаны формулы, - не записан перевод единиц измерения в СИ, - вычисления выполнены верно, - записан ответ - 2 балла <p>Если:</p> <ul style="list-style-type: none"> - записано условие, - отсутствуют пояснения решения, - записаны формулы, - не записан перевод единиц измерения в СИ, - содержится вычислительная ошибка, не искажающая грубо результат, - записан ответ - 1 балл <p>Если ход решения не верный, но присутствует правильный ответ - 0 баллов</p>
Оценка правильности выполнения задания	<p>Оценка правильности выполнения задания (регулятивное УУД): после проверки работы учителем попросить проверить - учащихся свои работы, сверяя их с эталоном ответов (умение оценивать правильность выполнения учебной задачи). Соотнести с отметкой учителя, прокомментировать</p>
	<p>результат выполнения задания. Данное задание оценивается, но в баллы и отметку не переводится.</p>
Итого	15 баллов

Перевод баллов к 5-балльной отметке

Баллы	Отметка
15- 13	5
12 - 10	4
9 - 6	3
меньше 6	2

Показатели уровня освоения каждым обучающимся содержания курса физики 9 класса

Код требования к уровню подготовки	№ задания контрольной работы	Предметный результат не сформирован	Предметный результат сформирован на базовом уровне	Предметный результат сформирован на повышенном уровне
3.1.1	A1, A3, A7, C9	Выполнено меньше трёх заданий	Выполнено три задания	Выполнено одно задание С
3.1.2	A1, A2, A3, A4, C10, B8	Выполнено меньше трёх заданий	Выполнено задание B7 задания части А	Выполнено одно задание С
3.1.3	A3, A4	Задание не выполнено	Задание выполнено	
3.1.4	A1, A2, A5, A6	Выполнено меньше трёх заданий	Задание выполнено	

3.2.6	A1, A3, A4, C10	Выполнено два задания части А	Выполнены задания части А	Выполнено задание С
3.3	A1, A3, A4, C9, C10	Не выполнено два задания части А	Выполнено задание части А	Выполнено задание части С

Показатели сформированности у обучающихся метапредметных умений

Код метапредметного результата	№ задания контрольной работы	Продемонстрировал сформированность	Не продемонстрировал сформированность
2.2.1	В8	Задание выполнено	Задание не выполнено
2.2.2	В8	Задание выполнено	Задание не выполнено
2.2.3	A1, A2, A4, A5, A6, A7, C10, C9	Выполнено четыре задания части А	Выполнено менее четырёх заданий
2.2.4	A1, A2, A4, A5, A6, A7, C9, C10	Выполнено четыре задания части А	Выполнено менее четырёх заданий
2.2.6	Оценка правильности выполнения задания	Результаты обучения учащимися комментируются и аргументируются	Результаты в большинстве случаев учащимися не комментируются

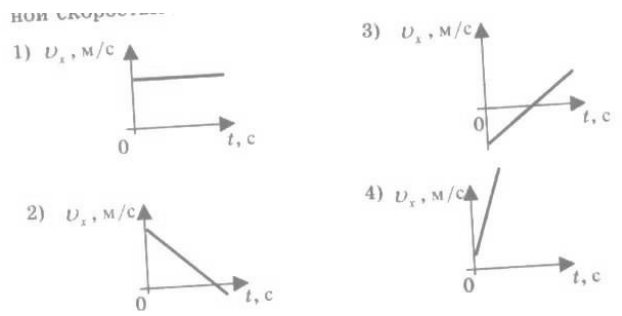
Итоговая контрольная работа Вариант 1

Уровень А

1. Какое расстояние пройдёт автомобиль до полной остановки, если шофёр резко тормозит при скорости 72 км/ч, и через 6 с автомобиль останавливается?

- 1) 36 м 2) 60 м 3) 216 м

2. На рисунках представлены графики зависимости проекции скорости от времени для четырех тел, движущихся вдоль оси ОХ. Какое из тел движется с постоянной скоростью?



2. Легкоподвижную тележку массой 3 кг толкают силой 6 Н. Определите ускорение тележки.

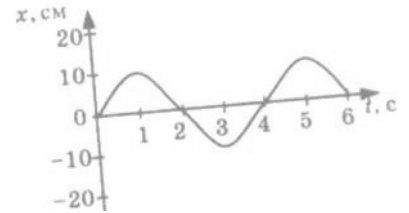
- 1) 18 м/с² 2) 1,6 м/с² 3) 2 м/с² 4) 0,5 м/с²

3. Тело массой 2 кг брошено вертикально вверх со скоростью 2 м/с. Потенциальная энергия тела в наивысшей точке подъёма равна

- 1) 40 Дж 2) 1 Дж 3) 4 Дж 4) 16 Дж

4. На рисунке представлена зависимость координаты центра шара, подвешенного на пружине, от времени. Частота колебаний шара равна

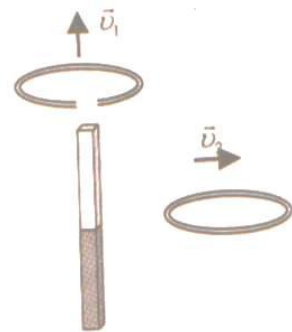
- 1) 0,25 Гц 2) 4 Гц 3) 2 Гц 4) 0,5 Гц



5. Проводящее кольцо с разрезом поднимают над полосовым магнитом, а сплошное проводящее кольцо смещают вправо (см. рисунок).

При этом индукционный ток

- 1) течет только в первом кольце
2) течет только во втором кольце
3) течет и в первом, и во втором кольце
4) не течет ни в первом, ни во втором кольце



7. Какая бомбардирующая частица X участвует в ядерной реакции $X + {}^{11}_5B \rightarrow {}^{14}_7N + {}^1_0n$

- 1) α – частица 4_2He
2) дейтерий 2_1H
3) протон 1_1H
4) электрон ${}^0_{-1}e$

1. Установите соответствие между физическими величинами и их формулами. К каждой позиции первого столбца подберите соответствующую позицию второго и запишите в таблицу выбранные цифры под соответствующими буквами.

ФИЗИЧЕСКИЕ ВЕЛИЧИНЫ

- А) Ускорение
Б) Сила притяжения
В) Период колебаний
Г) Импульс тела
Д) Сила упругости

ФОРМУЛЫ

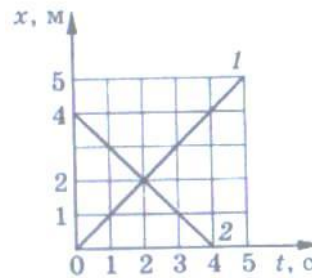
- 1) $-kx$
2) $\vec{v}t$
3) $\frac{Gm_1m_2}{R^2}$
4) t/N
5) $\frac{v-v_0}{t}$
6) μN
7) $v_{0x}t + \frac{a_x t^2}{2}$

А	Б	В	Г	Д

Уровень С

9. Рассчитайте энергию связи ядра изотопа углерода $^{12}_6\text{C}$. Масса протона 1,0073 а.е.м., масса нейтрона 1,0087 а.е.м., масса изотопа углерода 12,00 а.е.м.

10. Графики движения двух тел представлены на рисунке. Напишите уравнения движения $x = x(t)$ этих тел. Определите место и время их встречи графически и аналитически (с помощью уравнений движения).



Итоговая контрольная работа Вариант 2

Уровень А

1. С каким ускорением должен затормозить автомобиль, движущийся со скоростью 36 км/ч, чтобы через 10 с остановиться.

- 1) 10 м/с^2 2) 1 м/с^2 3) 36 м/с^2 3) $3,6 \text{ м/с}^2$

2. На рисунках представлены графики зависимости модуля ускорения от времени для разных видов движения.

Какой график соответствует равномерному движению?

- 1) 1 2) 2 3) 3 4) 4

3. Какова масса тела, которому сила 40 Н сообщает ускорение 2 м/с^2 ?

- 1) 20 кг 2) 80 кг 3) 40 кг 4)

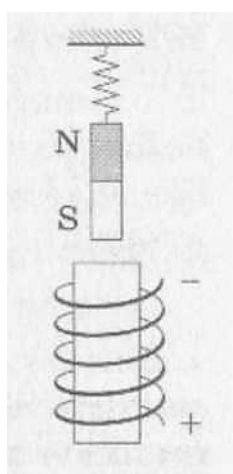
60 кг

4. Мальчик, стоя на коньках, горизонтально бросает камень массой 1 кг. Начальная скорость камня 3 м/с. Определите скорость мальчика после броска.

- 1) 30 м/с 2) 3 м/с 3) 0,3 м/с 4) 1 м/с

5. На рисунке представлен график зависимости потенциальной энергии математического маятника (относительно положения его равновесия) от времени. Определите максимальную кинетическую энергию маятника.

- 1) 12 Дж 2) 0 Дж 3) 16 Дж 4) 8 Дж

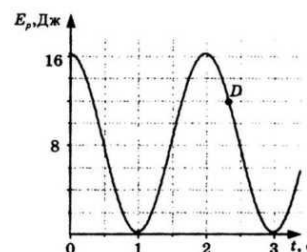
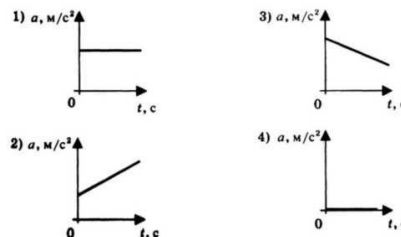


6. В каком направлении будет перемещаться магнит, подвешенный над соленоидом, при включении тока?

- 1) Вверх 2) Вниз 3) Вправо 4) Не будет двигаться

7. Определите количество протонов и нейтронов в ядре атома железа ${}_{26}^{56}\text{Fe}$.

- 1) $Z = 26, N = 56$ 2) $Z = 26, N = 30$ 3) $Z = 56, N = 30$ 4) $Z = 30, N = 26$



Уровень В

8. Установите соответствие между физическими законами и их формулами. К каждой позиции первого столбца подберите соответствующую позицию второго и запишите в таблицу выбранные цифры под соответствующими буквами.

ФИЗИЧЕСКИЕ ЗАКОНЫ

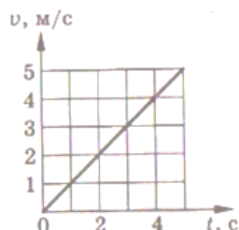
- А) первый закон Ньютона
Б) закон всемирного тяготения
В) закон сохранения энергии
Г) закон сохранения импульса
Д) Третий закон Ньютона

ФОРМУЛЫ

- 1) $-kx$
2) $\vec{F}_1 = -\vec{F}_2$
3) $F = \frac{Gm_1m_2}{R^2}$
4) $\vec{F} = m\vec{a}$
5) $E_{k1} + E_{p1} = E_{k2} + E_{p2}$
6) μN
7) $m_1\vec{v}_1 + m_2\vec{v}_2 = m_1\vec{v}'_1 + m_2\vec{v}'_2$

А	Б	В	Г	Д

9. α – частица ${}^4_2\text{He}$, летящая с огромной скоростью, попадает в ядро азота ${}^{14}_7\text{N}$ и выбивает из него протон ${}^1_1\text{H}$. Какая ещё частица образуется в результате реакции? Запишите уравнение этой ядерной реакции.



10. Скорость автомобиля массой 1000 кг меняется так, как представлено на графике. Чему равна сила тяги двигателя F_x если сила сопротивления $F_{\text{сопр}}$ равна 200 Н?